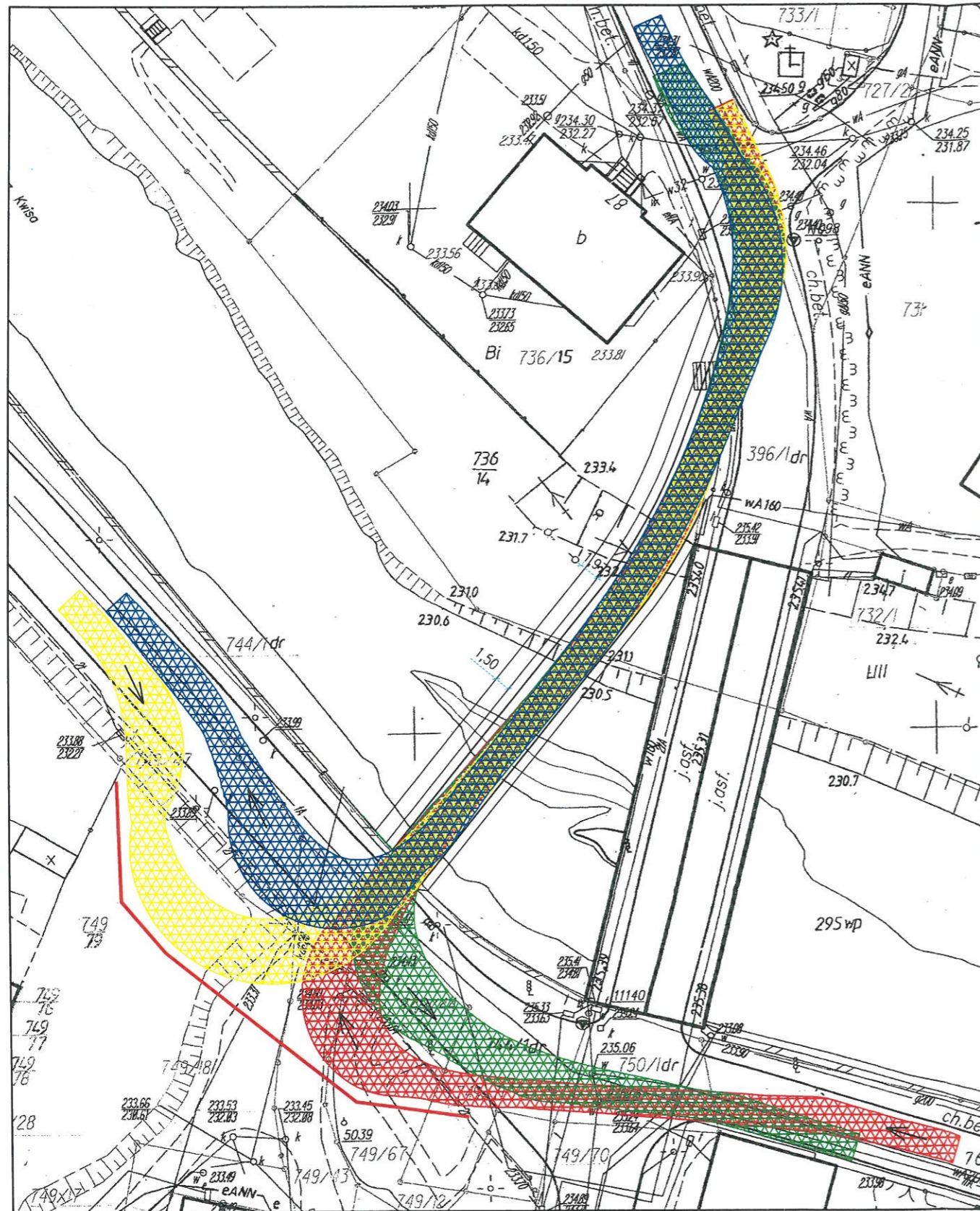
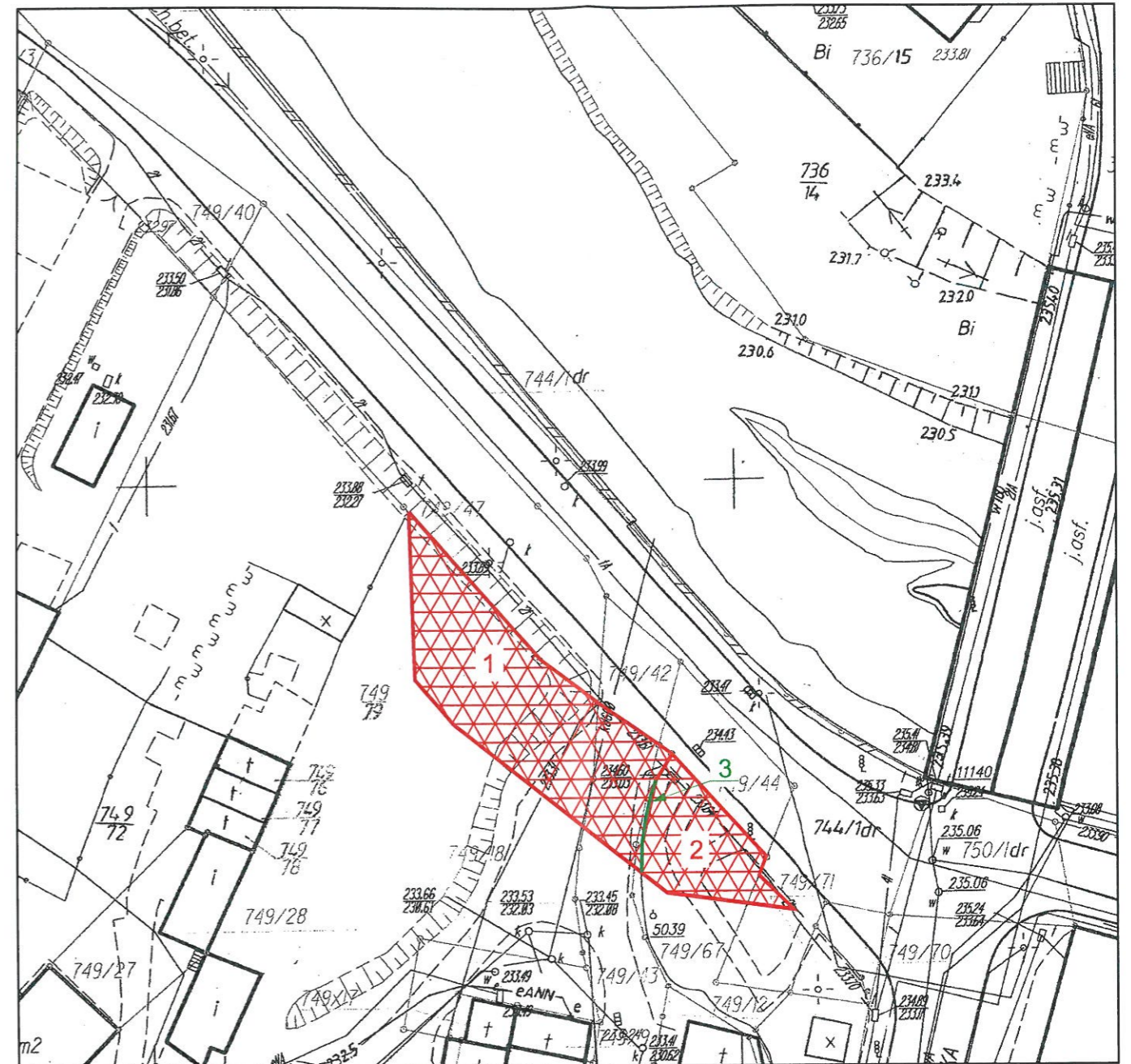


Plan sytuacyjny – Most tymczasowy
 Analiza przejeźności pojazdów ciężarowych



Zajętość terenu



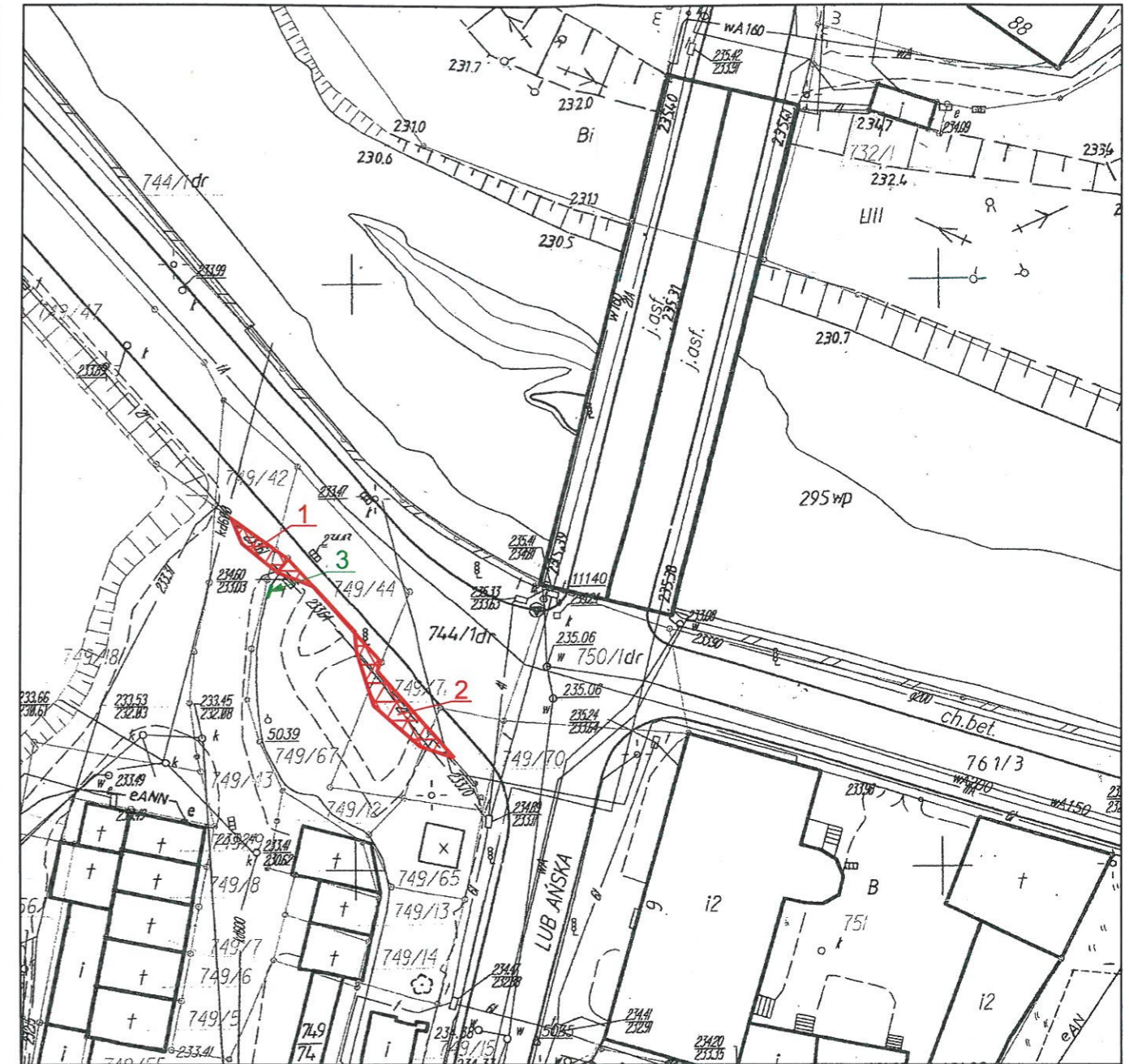
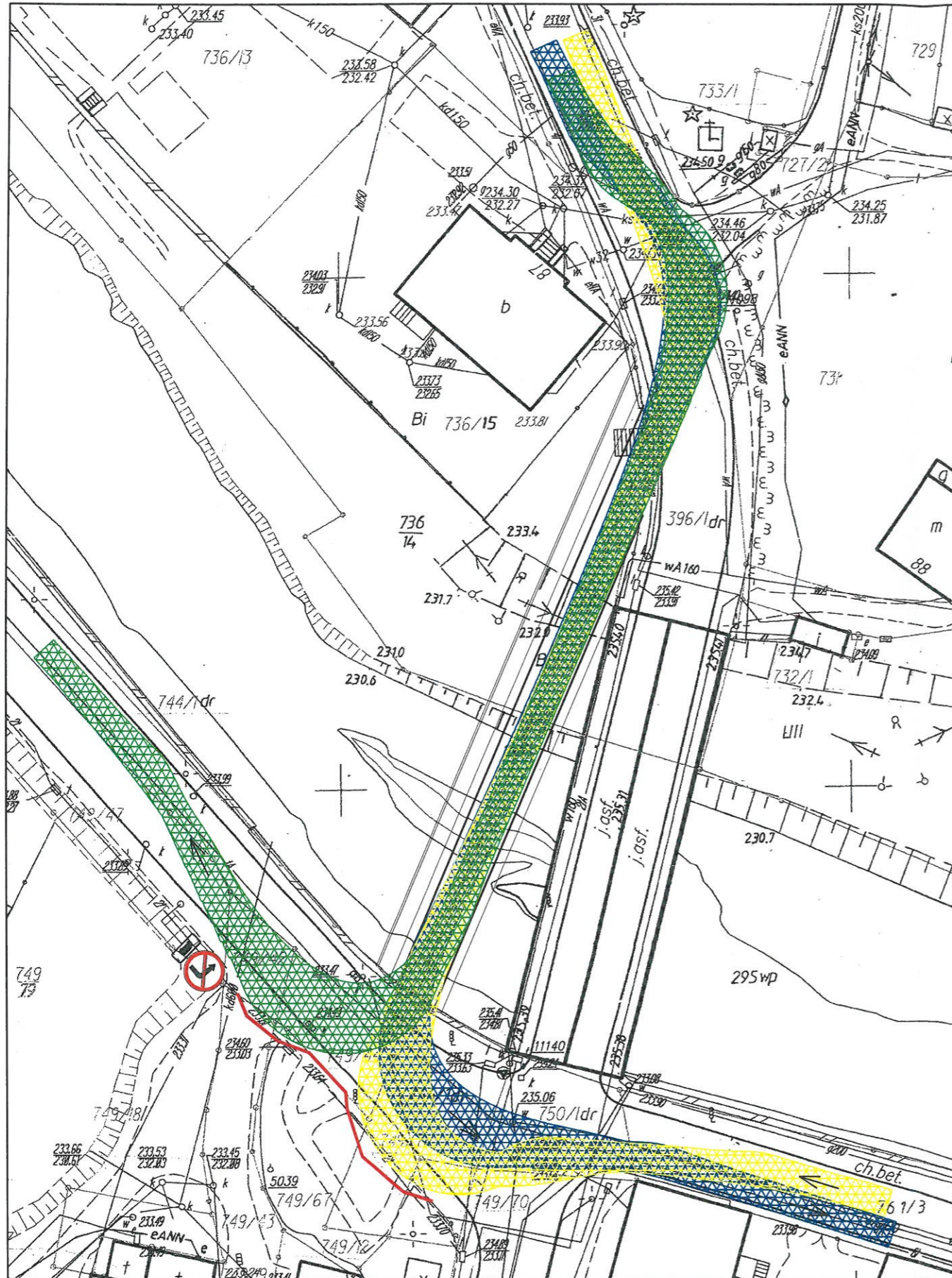
Zajętość terenu:

1. Plac utwardzony (~251 m²)
2. Teren zielony (~88 m²)
3. Mur do rozbiórki (~7,8 m)

JEDNOSTKA PROJEKTOWA:		 PBW INŻYNIERIA Sp. z o. o. ul. Sokolnicza 5 lok. 74-75, 53-676 Wrocław Tel. +48 536 432 508 E-mail: biuro@pbwinzynieria.pl www.pbwinzynieria.pl	
Nazwa zadania	Przebudowa mostu w ciągu drogi wojewódzkiej nr 393 w km 12+044 przez rzekę Kwisę w miejscowości Leśna		
Nazwa opracowania	Analiza zajętości terenu Gminy Leśna na potrzeby wykonania najazdu dla pojazdów ciężarowych na most tymczasowy		
Nazwa rysunku	Wariant I - Bezpośredni wjazd na most tymczasowy (w lokalizacji I) pojazdów ciężarowych od strony kopalni	Skala	1:500

Plan sytuacyjny – Most tymczasowy
 Analiza przejeźdnosci pojazdów ciężarowych


Zajętość terenu



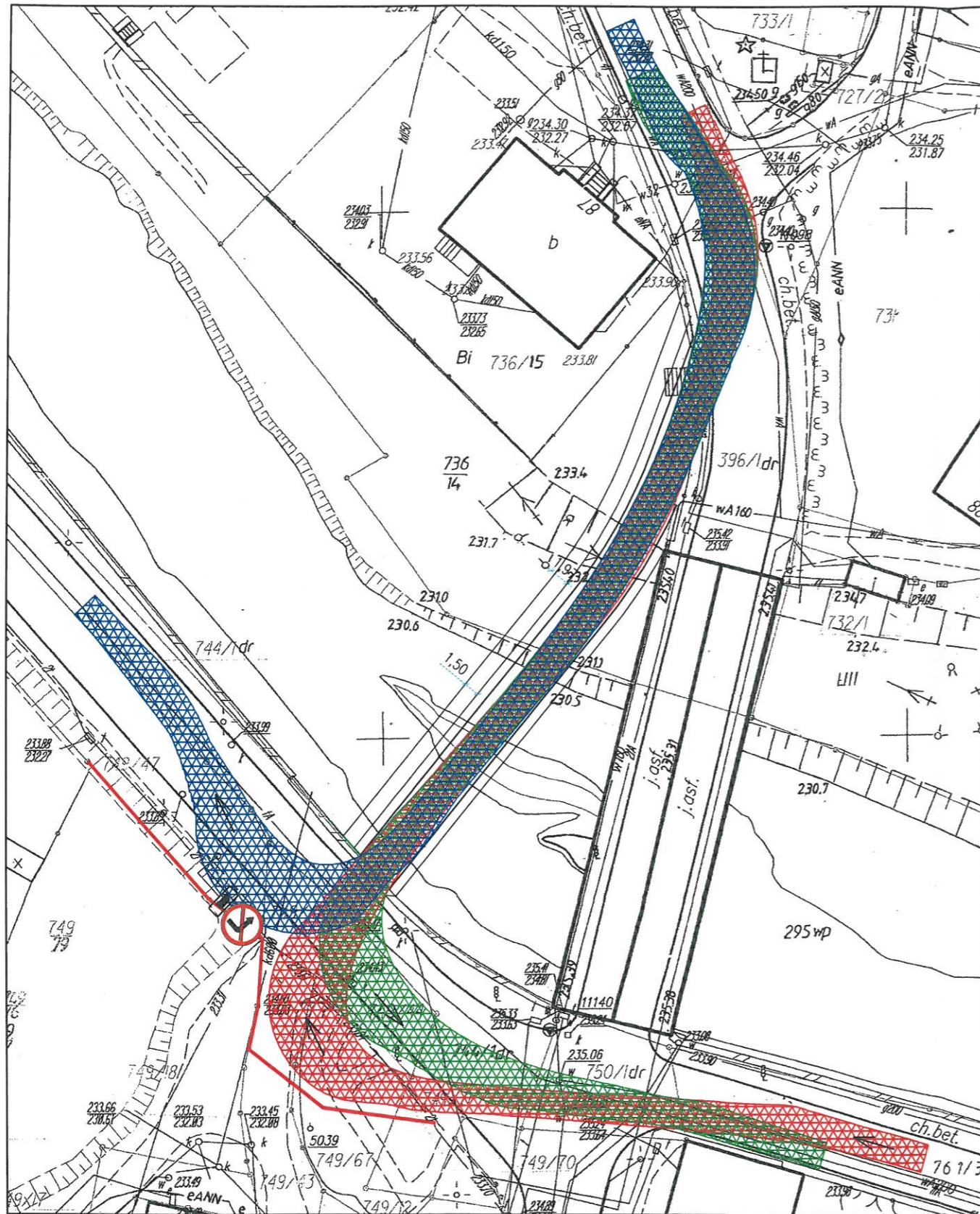
Zajętość terenu:

1. Plac utwardzony (~7 m²)
2. Teren zielony (~22 m²)
3. Mur do rozbiórki (na długości do 1 m)

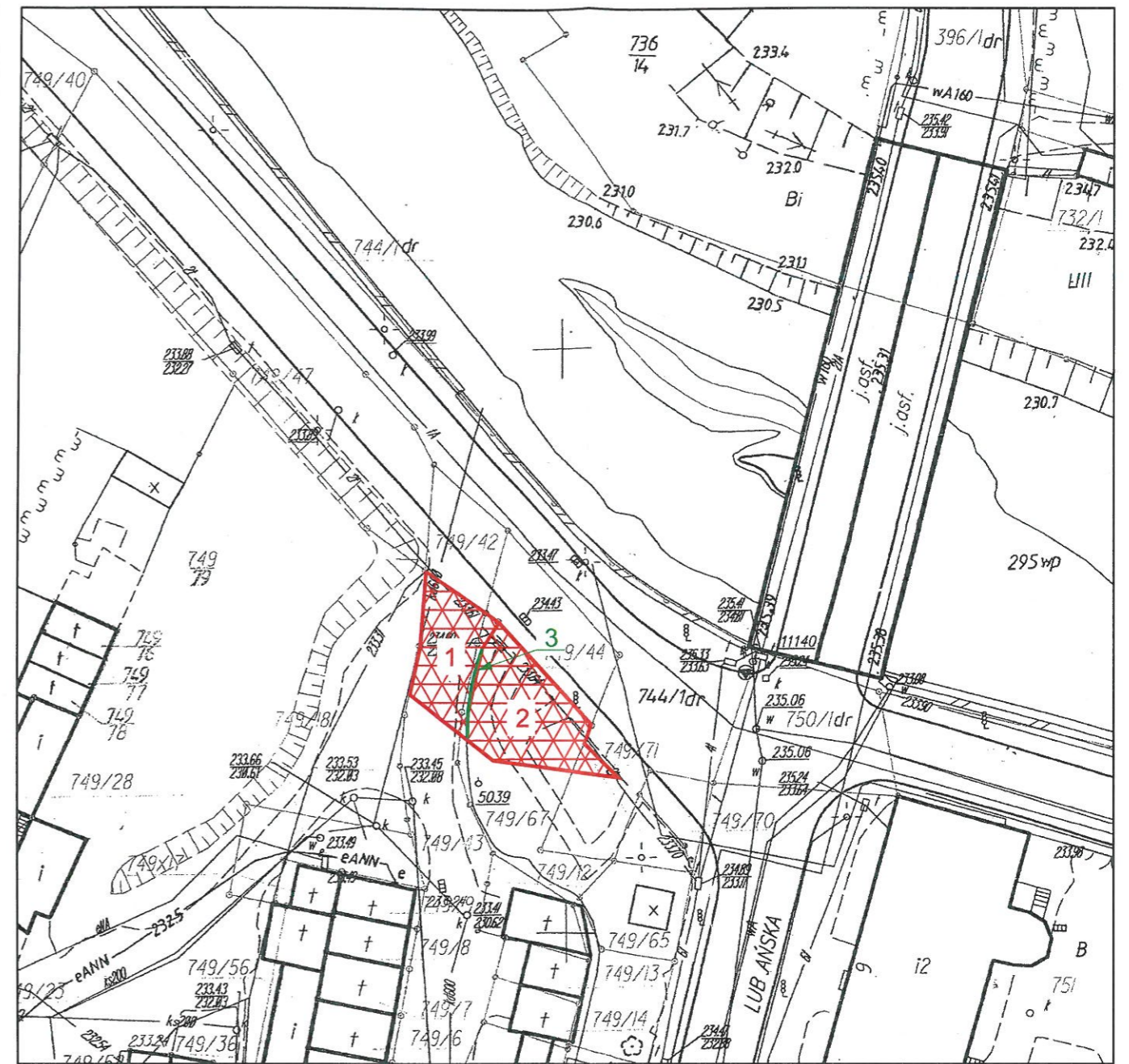
Dotyczy 17. M. 2017r.

JEDNOSTKA PROJEKTOWA:		 PBW INŻYNIERIA Sp. z o. o. ul. Sokolnicza 5 lok. 74-75, 53-676 Wrocław Tel. +48 536 432 508 E-mail: biuro@pbwinzynieria.pl www.pbwinzynieria.pl	
Nazwa zadania	Przebudowa mostu w ciągu drogi wojewódzkiej nr 393 w km 12+044 przez rzekę Kwisę w miejscowości Leśna		
Nazwa opracowania	Analiza zajętości terenu Gminy Leśna na potrzeby wykonania najazdu dla pojazdów ciężarowych na most tymczasowy		
Nazwa rysunku	Wariant III - Brak wjazdu na most tymczasowy (w lokalizacji II) pojazdów ciężarowych od strony kopalni	Skala	1:500

Plan sytuacyjny – Most tymczasowy
 Analiza przejeźdnosci pojazdów ciężarowych




Zajętość terenu



Zajętość terenu:

1. Plac utwardzony (~58 m²)
2. Teren zielony (~88 m²)
3. Mur do rozbiórki (~7,8 m)

JEDNOSTKA PROJEKTOWA:		 PBW INŻYNIERIA Sp. z o.o. ul. Sokolnicza 5 lok. 74-75, 53-676 Wrocław Tel. +48 536 432 508 E-mail: biuro@pbwinzynieria.pl www.pbwinzynieria.pl	
Nazwa zadania	Przebudowa mostu w ciągu drogi wojewódzkiej nr 393 w km 12+044 przez rzekę Kwisę w miejscowości Leśna		
Nazwa opracowania	Analiza zajętości terenu Gminy Leśna na potrzeby wykonania najazdu dla pojazdów ciężarowych na most tymczasowy		
Nazwa rysunku	Wariant II - Brak wjazdu na most tymczasowy (w lokalizacji I) pojazdów ciężarowych od strony kopalni	Skala	1:500